



15 de Outubro de 2018

## Indicador de Actividade Económica (IAE) - Açores

Em Agosto, o IAE - Açores registou um crescimento de 2,1%

A partir do Quadro 1 e dos Gráficos 1 e 2, em que é possível acompanhar a evolução do IAE - Açores desde 2014, pode-se verificar que, em Agosto de 2018, este indicador apresentou o valor de 2,1%, o que representa um aumento face ao mês anterior (2%) e uma diminuição face ao mês homólogo do ano anterior (2,4%).

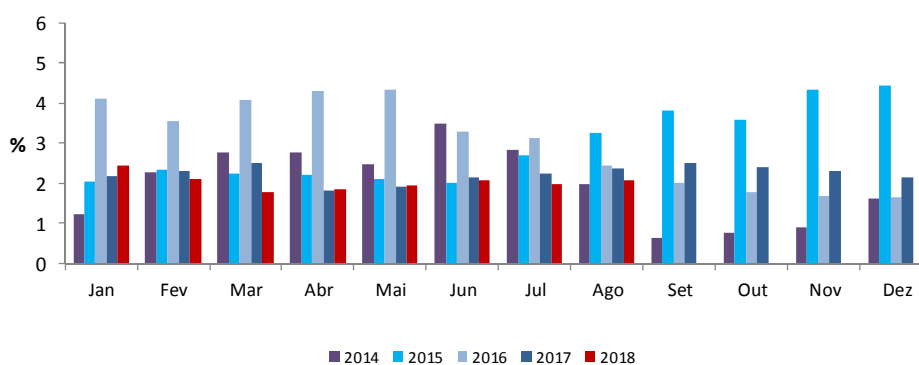
Na análise dos resultados deverá ter-se presente que o IAE não se deve confundir com o PIB e não se pretende com ele medir a variação infra anual do PIB, mas sim retratar o "estado geral da economia". Assim, dever-se-á reter, sobretudo, informação sobre a evolução em termos de acelerações, desacelerações e pontos de viragem e não o seu valor.

Quadro 1 - Indicador de Actividade Económica (IAE) - Açores

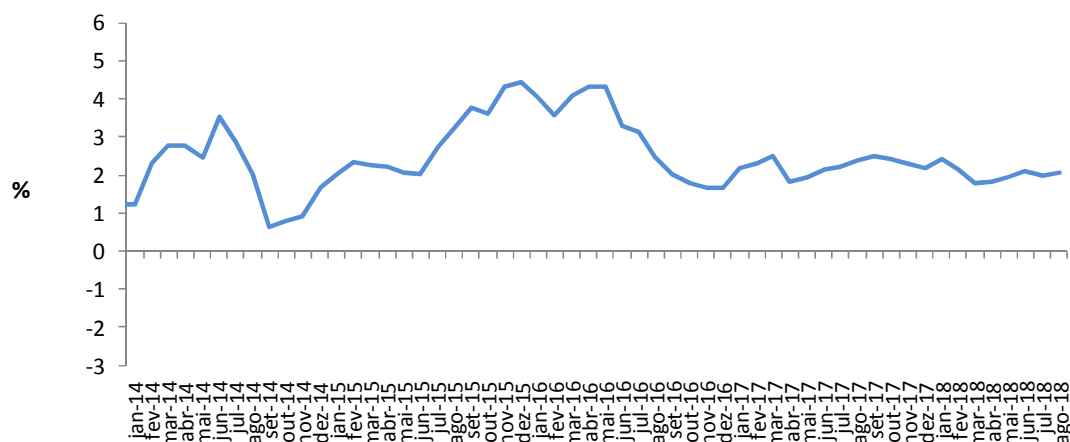
unidade: %

	Jan	Fev	Mar	Abr	Mai	Jun	Jul	Ago	Set	Out	Nov	Dez
2014	1,2	2,3	2,8	2,8	2,5	3,5	2,8	2,0	0,6	0,8	0,9	1,6
2015	2,0	2,3	2,3	2,2	2,1	2,0	2,7	3,2	3,8	3,6	4,3	4,4
2016	4,1	3,6	4,1	4,3	4,3	3,3	3,1	2,4	2,0	1,8	1,7	1,7
2017	2,2	2,3	2,5	1,8	1,9	2,1	2,2	2,4	2,5	2,4	2,3	2,2
2018	2,4	2,1	1,8	1,8	1,9	2,1	2,0	2,1				

Gráfico 1 - Evolução do IAE-Açores  
2014 - 2018



**Gráfico 2 - Evolução do IAE - Açores  
2014 - 2018**



A revisão dos valores dos meses anteriores deve-se à actualização de algumas das séries de referência e aos ajustamentos decorrentes do tratamento da sazonalidade.

### **Nota Metodológica**

O IAE- Açores é um indicador composto coincidente, construído para acompanhar a evolução do estado geral da economia regional no curto prazo, a partir de séries de referência escolhidas como proxy da actividade económica regional.

As séries utilizadas na construção deste Indicador são: “Leite entregue nas fábricas”, “Gado Abatido”, “Pesca Descarregada”, “Produção de Energia”, “Produção de Produtos Lácteos”, “Consumo de Energia na Indústria”, “Venda de Cimento”, “Empregados na Construção Civil”, “Passageiros Desembarcados Via Aérea”, “Dormidas nos Estabelecimentos Hoteleiros”, “Empréstimos Bancários”, “Prédios Transaccionados” e “Levantamentos Multibanco”.

Os dados apresentados neste Destaque são valores ajustados da sazonalidade, calibrados pela variação do PIB e alisados pelo método de médias móveis de 3 meses.